

グリーンパーク日本橋ドゥ 802号室

東京メトロ日比谷線『小伝馬町』駅 徒歩 2分
 JR 総武本線『新日本橋』駅 徒歩 6分
 都営地下鉄新宿線『馬喰横山』駅 徒歩 6分
 JR 山手線『神田』駅 徒歩 13分

販売価格 **6,680** (税込) 万円
 専有面積 **56.67** m²

タイプ **2LDK+WIC** 南西向き

《HOW to GUIDE》

- ◆ 所在：中央区日本橋大伝馬町 7-1
- ◆ 交通：東京メトロ日比谷線『小伝馬町』駅 徒歩 2分
JR 総武本線『新日本橋』駅 徒歩 6分
- ◆ 築年月：平成 14 年 2 月
- ◆ 規模構造：SRC 造 地上 14 階 8 階部分
- ◆ 施工会社：東急建設株式会社
- ◆ 分譲会社：株式会社坂入産業
- ◆ 管理会社：株式会社合人社計画研究所
- ◆ 総戸数：26 戸
- ◆ 管理形態：全部委託（清掃のみ） ◆ 土地権利：所有権
- ◆ 専有面積：56.67 m² ◆ バルコニー面積：4.33 m²
- ◆ 管理費：月額 12,300 円 ◆ 修繕積立金：月額 8,700 円
- ◆ 駐輪場：月額 300 円 / 台
- ◆ 現況：空室 ◆ 取引日：相談

オートロック 登記簿面積 50m²以上

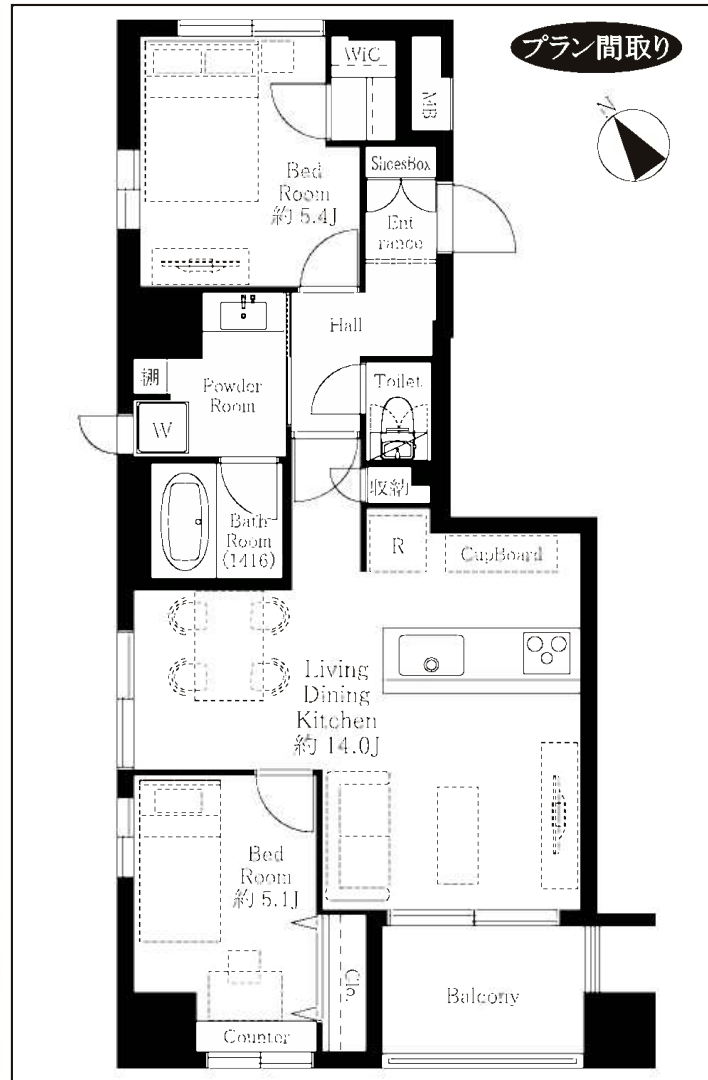
複数路線利用可能 敷地内ゴミ置き場有

修繕履歴・長期修繕計画有 宅配 BOX



Life Information

- ファミリーマート…徒歩 1 分
- セブンイレブン…徒歩 1 分
- 成城石井…徒歩 1 分
- まいばすけっと…徒歩 4 分
- コスメティクスアンドメディカル…徒歩 2 分
- フレッシュネスバーガー…徒歩 2 分
- サンマルクカフェ…徒歩 2 分
- 三菱 UFJ 銀行…徒歩 2 分
- 十思公園…徒歩 3 分



【design concept】

LIVE WITH NATURE

～都会で自然（素材）と共に暮らす空間を提案～

天井や建具に木のテクスチャを取り入れ、間接照明の柔らかい光で照らすことにより癒しの空間を演出します。

【design image】 自社施工物件参考例



新規内装リノベーション工事中

～2021年2月下旬予定～

- ・システムキッチン…LIXIL AS W2400/ 人造大理石（天板）
食器洗い乾燥機 / 3口コンロ / 浄水器内蔵シャワー水栓
- ・化粧洗面台…LIXIL MR シリーズ W1000/ シャワー水栓
三面鏡（全収納）
- ・浴室…LIXIL ソレオ 1416 サイズ / サーモバス S
エコフルシャワー / ランドリーパイプ 1 本
- ・トイレ…LIXIL EX トイレ / 収納吊戸
- ・エアコン新規1台・新規フローリング貼替・新規クロス貼替 等

東京都知事 (5) 第 77117 号 (社) 全日本不動産協会
 (社) 不動産保証協会・(社) 首都圏不動産公正取引協議会加盟
Let's Creation
 株式会社 レッツクリエイション

お問い合わせ: 080-9512-1712 担当: 石倉

✉: o-ishikura@lets-creation.co.jp FAX: 03-5860-1568
 広告承諾は、上記メールアドレスまでお願い致します。

QRコードから
 物件資料
 取得可能です!!



<三井住友、みずほ、りそな銀行のローンご案内> 利率: 変動金利 2.475% ~ (所定の事前審査有、融資実行時の金利が適用) 申込資格: 21 才以上 65 才以下 融資期間: 35 年以内の元利均等返済方式金融機関事務手数料 33,000 円 融資限度額: 売買価格の 100% 以内 (他の借入金) ローン保証料: 融資金 100 万円当り 20,614 円 (35 年の場合) 火災保険: 別途ご負担 生命保険: 団体信用生命保険に加入、なお指定の火災保険に加入して頂くことが前提となることをご承知おき下さい。保険のプラン選択は可能です。※金利が金融情勢により異なる場合があります。図面、内装内容および方位は現況を優先致します。司法書士は先主指定。

〒105-0011 東京都港区芝公園 3-4-30 32 芝公園ビル 6F 代表: 03-5860-1567 ■取引態様: 売主 ■手数料: 3% (税込) **買取強化中!**