

# ルミナリータワー池袋 704号室

◎池袋駅徒歩4分の  
ランドマークタワーマンション

販売価格  
**7,780** (税込) 万円  
専有面積  
**55.40** m<sup>2</sup>

タイプ  
**2LDK** 南向き・角部屋

◎陽当り・風通し良好

## ◀HOW to GUIDE▶

- ◆所在：豊島区池袋2-52-3
- ◆交通：JR山手線・JR湘南新宿ライン・東京メトロ丸の内線『池袋』駅 徒歩4分
- ◆築年月：平成25年2月
- ◆規模構造：RC造 地上30階建 7階部分
- ◆施工会社：(株)長谷工コーポレーション
- ◆分譲会社：相鉄不動産(株)・名鉄不動産(株)
- ◆管理会社：(株)相鉄リビングサポート
- ◆総戸数：219戸
- ◆管理形態：全部委託(常駐)
- ◆土地権利：所有権
- ◆専有面積：55.40 m<sup>2</sup> ◆バルコニー面積：13.86 m<sup>2</sup>
- ◆管理費：月額18,680円 ◆修繕積立金：月額11,080円
- ◆快適生活応援クラブ利用：月額300円
- ◆駐車場：月額36,000円～46,000円(空き状況要確認)
- ◆駐輪場：月額100～200円(空き状況要確認)
- ◆バイク：月額2,000円～4,000円
- ◆現況：空室 ◆取引日：相談

24時間常駐管理

ペット飼育相談可

共用施設充実

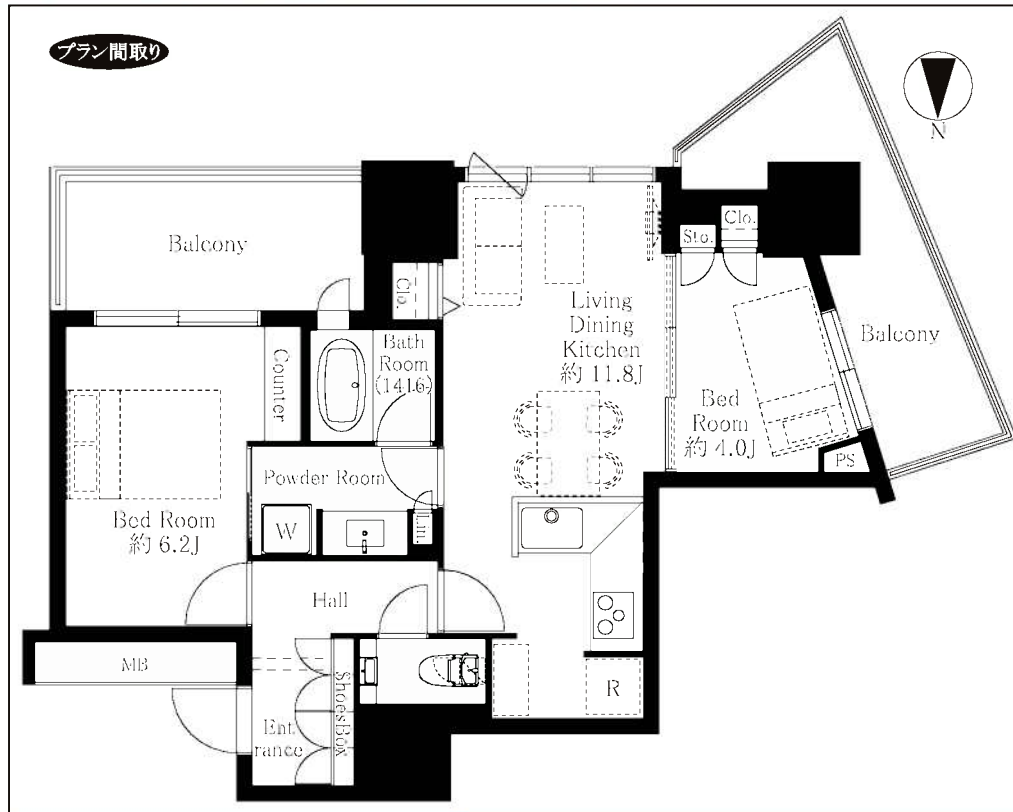
コンシェルジュサービス

### ～共用施設～

- ゲストルーム
- スタディールーム・集会室
- ライブラリーコーナー
- 防災倉庫
- 各階ゴミステーション

### Life Information

- セブンイレブン…徒歩0分(マンション1階)
- ファミリーマート…徒歩1分
- 赤札堂…徒歩2分
- 成城石井…徒歩4分
- ウェルシア…徒歩1分
- 関野病院…徒歩7分
- 池袋郵便局…徒歩1分
- 池袋小学校…徒歩5分
- 西池袋中学校…徒歩16分



### 内装リフォーム内容

2021年4月30日完了

- ・各所クリーニング・エアコン1台
- ・フローリング貼替・クロス貼替
- ・ベッドルーム…カウンター設置
- ・給湯器…高効率ガス暖房付き 等

### 室内設備

- ・キッチン…W2800/ 食器洗い乾燥機 / ディスポーザー
- ・洗面台…W1100/ シャワー水栓
- ・浴室…1416サイズ/ 換気乾燥暖房機 / 追炊き
- ・トイレ…温水洗浄便座
- ・リビングダイニング…床暖房

東京都知事(5)第77117号 (社)全日本不動産協会  
(社)不動産保証協会・(社)首都圏不動産公正取引協議会加盟

**Let's Creation**  
株式会社 レッツクリエイション

〒105-0011 東京都港区芝公園3-4-30 32 芝公園ビル6F

お問い合わせ:080-9512-1712

担当:石倉

✉: o-ishikura@lets-creation.co.jp FAX: 03-5860-1568

ご案内方法・広告承諾は、上記メールアドレスまでお願い致します。

代表:03-5860-1567 重調、評価証明書等は当社HP又は左記QRコードより取得可能です。



取引態様: 売主

手数料: 3%(税込)  
都市BKのローンのご紹介致します。  
司法書士は、売主指定です。

中古マンションの買取案件

左記メールまでお待ちしております!

- ・23区、市部、一棟、告知事項、水漏れ、離婚、相続、訳あり等
- ・規定の手数料お支払いします(秘密厳守)
- ・30㎡～200㎡、タワマン、ヴィンテージ買います