

東京タワービュー

# 東京ツインパークス レフトウィング 14階

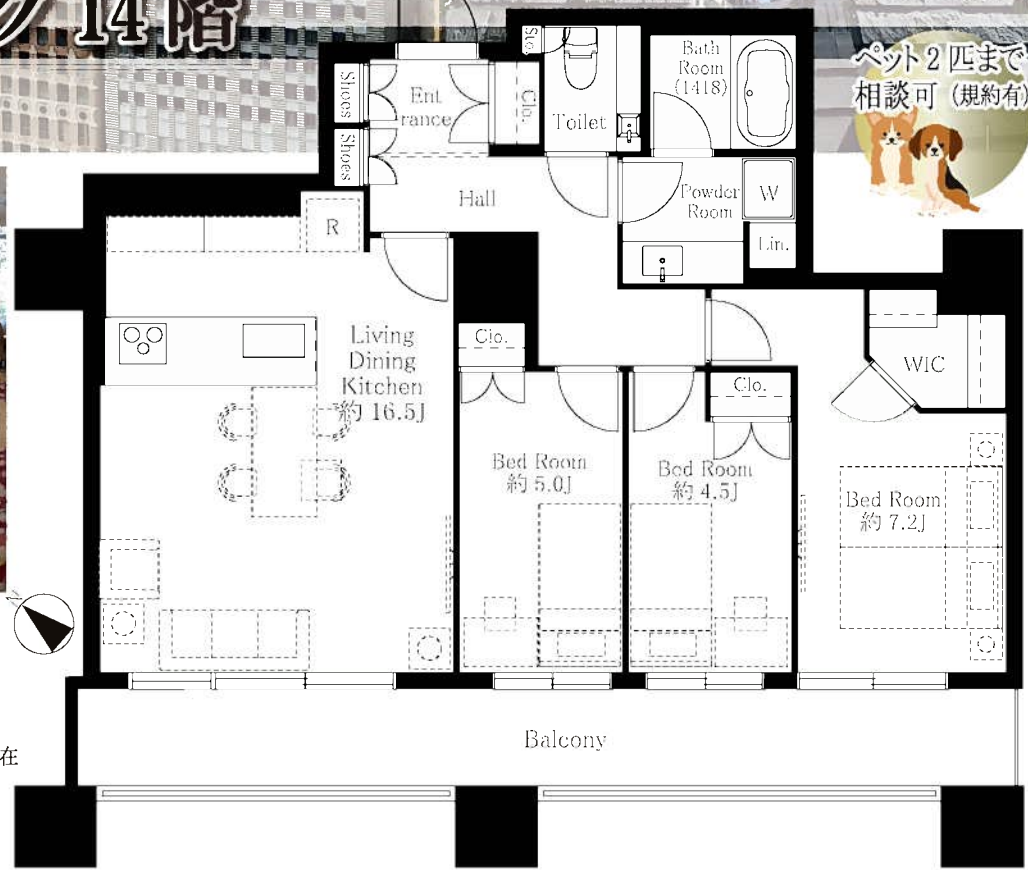
販売価格 **13,880** (税込) 万円  
 専有面積 **78.85** m<sup>2</sup>  
 タイプ **3LDK**

**仕様・設備**  
 ・防犯カメラ・宅配ボックス・24時間有人管理  
 ・各階ゴミ置き場・コンシェルジュサービス・ゲストルーム  
 ・パーティールーム・ビュラウンジ・シークレットガーデン  
 ・ピアノスタジオ・集会所 等

## 新規内装リノベーション工事中

2021年5月31日完了予定

- ・キッチン… W2550/ 人造大理石 (天板・サイドパネル)  
3口IH/ 食器洗い乾燥機/ 浄水器一体型水栓
- ・洗面… W1500/ シャワー水栓/ 木製3面鏡
- ・浴室… 1418サイズ/ 換気乾燥暖房機/ 追炊き
- ・トイレ… ウォシュレット/ 手洗いカウンター
- ・リビング… 天井間接照明 ・天井カセットエアコン5台 等



### 《HOW to GUIDE》

- ◆所在：港区東新橋 1-10-1
- ◆交通：都営地下鉄大江戸線『汐留』駅 徒歩2分  
ゆりかもめ『汐留』駅 徒歩3分  
JR山手線『浜松町』駅 徒歩6分  
『新橋』駅 徒歩8分
- ◆築年月：平成14年9月
- ◆総戸数/総棟数：1000戸/2棟
- ◆規模構造：RC造地上47階地下2階建 14階部分
- ◆施工会社：大成建設(株)

- ◆分譲会社：三菱地所(株)  
三井不動産(株)  
住友不動産(株) 他
- ◆管理会社：三井不動産レジデンシャルサービス(株) (空室有 ※2021.4.15現在)
- ◆管理形態：全部委託(常駐)
- ◆専有面積：78.85 m<sup>2</sup>
- ◆バルコニー面積(合計)：14.03 m<sup>2</sup>
- ◆管理費：26,300円
- ◆修繕積立金：24,360円
- ◆インターネット接続料：月額1,595円
- ◆給湯暖房基本料：2,100円
- ◆ヒート修繕積立金：3,310円
- ◆駐車場：月額40,000円～70,000円
- ◆駐輪場：無料/1住戸1台まで
- ◆バイク置場：空き無 ※2021.4.15現在
- ◆現況：空室
- ◆取引日：相談

**ハイライフ車相談可**

東京都知事(5)第77117号(社)全日本不動産協会  
(社)不動産保証協会・(社)首都圏不動産公正取引協議会加盟

**Let's Creation**  
株式会社 レッツクリエイション

お問い合わせ：080-9556-2756 担当：高橋 良彦

☎: yoshihiko-t@lets-creation.co.jp FAX: 03-5860-1568

ご案内方法・広告承諾は、上記メールアドレスまでお願い致します。

〒105-0011 東京都港区芝公園 3-4-30 32 芝公園ビル 6F 代表：03-5860-1567 重調・評価証明書等は当社HP又は左記QRコードより取得可能です。

取引態様：仲介

手数料：分かれ  
 都市BKのローンのご紹介致します。  
 司法書士は、売主指定です。

中古マンションの買取案件

左記メールまでお待ちしております!

- ・23区、市部、一棟、告知事項、水漏れ、離婚、相続、訳あり等
- ・規定の手数料お支払いします(秘密厳守)
- ・30㎡～200㎡、タワマン、ヴィンテージ買います