

# デ・リード日本橋箱崎 1003 号室

東京メトロ半蔵門線『水天宮』駅徒歩3分

◎有人管理マンション (月火水金土 9～15時)

◎内装リノベーション (水回り設備新規交換等)

販売価格

4,480 (税込) 万円

専有面積

42.15 m<sup>2</sup>

タイプ

1LDK+WIC

## 《HOW to GUIDE》

- ◆所在：中央区日本橋箱崎町 37-10
- ◆交通：東京メトロ半蔵門線『水天宮前』駅 徒歩3分  
東京メトロ日比谷線・都営浅草線『人形町』駅 徒歩8分  
東京メトロ東西線・日比谷線『茅場町』駅 徒歩11分
- ◆築年月：平成10年12月
- ◆規模構造：SRC造 地上11階建 10階部分
- ◆施工会社：南海辰村株式会社
- ◆分譲会社：株式会社デ・リードエステート
- ◆管理会社：双日総合管理株式会社
- ◆総戸数：42戸
- ◆管理形態：全部委託 (日勤) ◆土地権利：所有権
- ◆専有面積：42.15 m<sup>2</sup> ◆バルコニー面積：5.13 m<sup>2</sup>
- ◆管理費：月額9,690円 ◆修繕積立金：月額14,300円
- ◆駐車場：無 ◆駐輪場：空き要確認 (ステッカー代200円)
- ◆バイク置場：無
- ◆現況：空室 ◆取引日：相談

オートロック

宅配BOX

事務所利用可  
(規約有)

複数路線利用可能

リビング天井間接照明

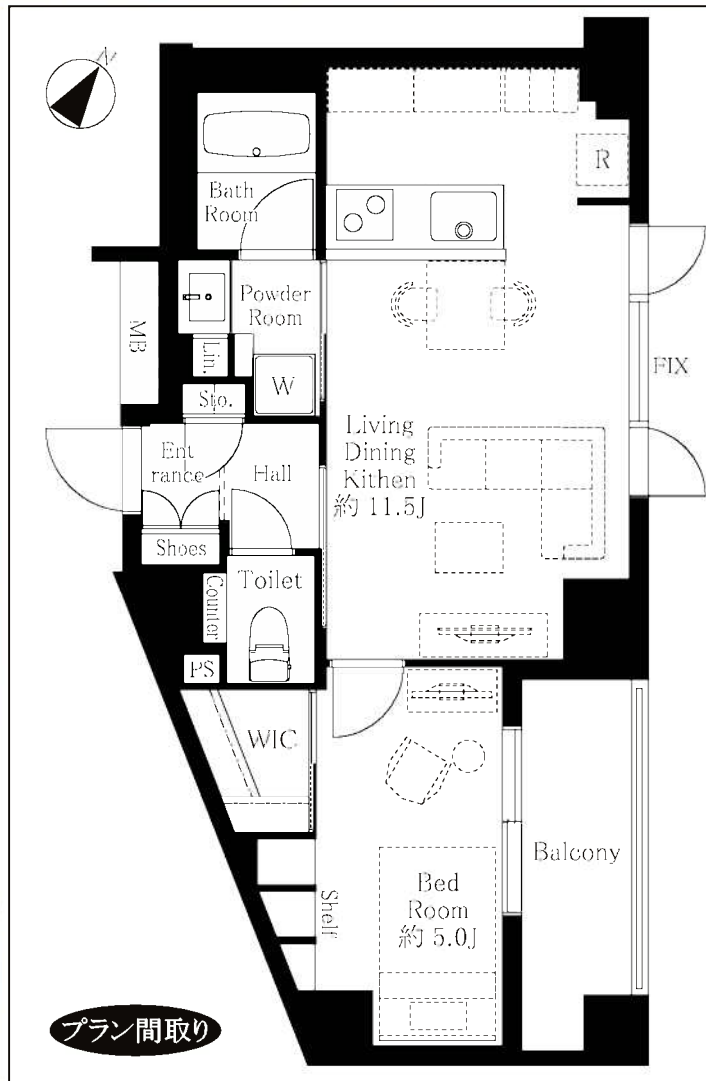
2017年大規模修繕工事

長期修繕計画有



### Life Information

- ファミリーマート…徒歩3分
- セブンイレブン…徒歩5分
- ドラッグストア…徒歩5分
- 東京シティアターミナル (ショッピングモール) …徒歩4分
- まいばすけっと…徒歩6分
- 蛸殻町公園…徒歩5分
- 有馬小学校…徒歩4分
- 日本橋中学校…徒歩19分



## 新規内装リノベーション工事済

～2021年3月31日完了～

- ・システムキッチン…W1800/ 人造大理石 (天板) / 食器洗い乾燥機 2口ロコシロ / 浄水器内蔵シャワー水栓
- ・洗面化粧台…W750/ シャワー水栓 / 三面鏡 (全収納)
- ・浴室…1216サイズ / 換気乾燥暖房機 / 追炊き / ランドリーパイプ
- ・トイレ…温水洗浄便座 / 上部収納付き
- ・リビング…天井間接照明 / エアコン1台 / ブラインド
- ・給湯器交換 ・洗濯機パン交換 等

東京都知事 (5) 第77117号 (社) 全日本不動産協会  
(社) 不動産保証協会・(社) 首都圏不動産公正取引協議会加盟

**Let's Creation**  
株式会社 レッツクリエイション

お問い合わせ: 090-3207-2691

担当: 高橋

✉: takahashi@lets-creation.co.jp FAX: 03-5860-1568

ご案内方法・広告承諾は、上記メールアドレスまでお願い致します。



取引態様: 仲介

手数料: 分かれ

都市BKのローンのご紹介致します。  
司法書士は、売主指定です。

中古マンションの買取案件

左記メールまでお待ちしております!

- ・23区、市部、一棟、告知事項、水漏れ、離婚、相続、訳あり等
- ・規定の手数料お支払いします (秘密厳守)
- ・30㎡～200㎡、タワマン、ヴァンテージ買います

〒105-0011 東京都港区芝公園 3-4-30 32 芝公園ビル 6F

代表: 03-5860-1567 重調、評価証明書等は当社HP又は左記QRコードより取得可能です。