

ローヤルシティ田端 1003号室

販売価格 **4,080** (税込) 万円

専有面積 **51.95m²** 南向き

＜物件概要＞

- ◆所在：荒川区西尾久 1-20-10
- ◆交通：JR 山手線・京浜東北線『田端』駅 徒歩 12 分
JR 東北本線『尾久』駅 徒歩 11 分
都電荒川線『小台』停留所 徒歩 7 分
- ◆築年月：平成 9 年 10 月
- ◆規模構造：SRC 造 地上 14 階建 10 階部分
- ◆総戸数：50 戸
- ◆土地権利：所有権
- ◆施工会社：藤澤建設 (株)
- ◆分譲会社：藤澤建設 (株)
- ◆管理会社：(株)長谷工コミュニティ
- ◆管理形態：全部委託 (日勤)
- ◆専有面積：51.95 m²
- ◆バルコニー面積：8.95 m²
- ◆管理費：月額 12,990 円
- ◆修繕積立金：月額 10,930 円
- ◆駐車場：月額 20,000 円
- ◆駐輪場：年額 800 ～ 1,200 円
- ◆バイク置場：年額 9,600 ～ 36,000 円
- ※上記 3 点につき、空き状況要確認
- ◆現況：空室
- ◆取引日：相談

ペット飼育
相談可 (規約有)



有人管理 (月～金、第 2・4 土 7時半～15時半)

オートロック 宅配ボックス

敷地内ゴミ置き場

日当たり良好

3 駅利用可

長期修繕計画有

新規内装リノベーション工事済

2021.11.30 完了

- ・システムキッチン…W1950/ 人造大理石 (天板)
食器洗い乾燥機 / 浄水器一体型水栓 / 3ロガスコンロ
- ・洗面化粧台…W1000/ シャワー水栓 / 三面鏡 (全収納)
- ・浴室…1216 サイズ / 換気乾燥暖房機
- ・トイレ…ウォシュレット付き / 吊戸棚
- ・リビング…エアコン1台新規 / ピクチャーレール
- ・給湯器交換 ・住戸内給排水管交換 等

Life Information

- ファミリーマート…徒歩 2 分
- ミニストップ…徒歩 3 分
- オリンピック…徒歩 4 分
- スーパーみらべる…徒歩 5 分
- ウェルパーク…徒歩 3 分
- 佐藤病院…徒歩 6 分

【学区】

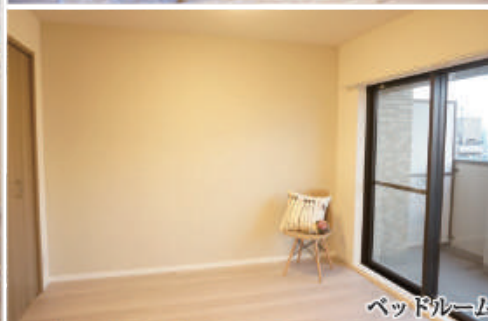
- 尾久宮前小学校…徒歩 2 分
- 尾久八幡中学校…徒歩 11 分



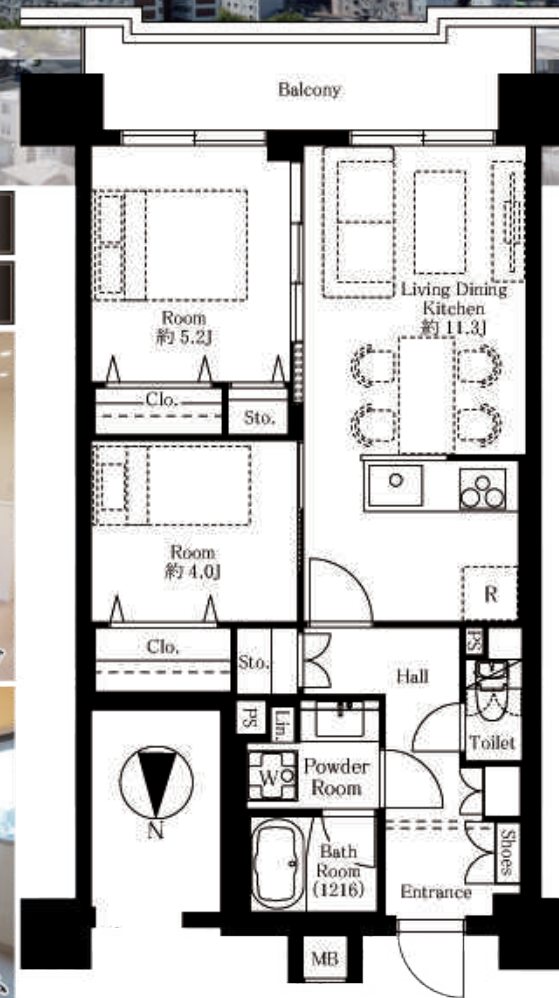
リビング



キッチン



ベッドルーム



東京都知事 (5) 第 77117 号 (社) 全日本不動産協会
(社) 不動産保証協会・(社) 首都圏不動産公正取引協議会加盟

Let's Creation
株式会社 レッツクリエイション

〒105-0011 東京都港区芝公園 3-4-30 32 芝公園ビル 6F

取引態様：売主 手数料：3% (税込) 司法書士は、売主指定。都市 BK のローンのご紹介致します。

中古マンション買取案件 23 区、市部、一棟、告知事項、水漏れ、離婚、相続、訳あり等
お待ちしております！ 規定の手数料お支払いします (秘密厳守)
・30 m²～200 m²、タワマン、ヴィンテージ買います

案件のご紹介はメールアドレスまでお願い致します。✉: y-matsumoto@lets-creation.co.jp

物件確認

資料請求

広告承諾

内見依頼

2 秒で簡単アクセス！専用お問合せフォーム

スマホで読み込み or QR コードをクリック **click**

全てのお問合せはこちら

担当：松本 (080-9565-2866) <https://2sec-bukkaku.jp/>

